



9 ДЫМОСОСЫ ПЫЛЕУЛОВИТЕЛИ ТИПА ДП

ДП

9.1 ОБЩИЕ СВЕДЕНИЯ

В конструкцию дымососа пылеуловителя входят: корпус, два рабочих колеса 1-ой и 2-ой ступени, подшипниковый узел, направляющий аппарат, электродвигатель и рама.

Концерн «Медведь» изготавливает дымососы-пылеуловители двух типоразмеров - дымосос ДП-10 и дымосос ДП-12, отличающиеся диаметрами рабочего колеса и производительностью. Выбор необходимого агрегата осуществляется с учетом особенностей помещения и других условий эксплуатации.

9.2 НАЗНАЧЕНИЕ

Дымососы - пылеуловители удаляют газы и продукты сгорания, образуемые в процессе работы топков котельного оборудования, производственных конвейеров, сушильных аппаратов, технологических установок на литейных и асфальтобетонных заводах. Они очищают газовоздушные массы от пыли, золы и остатков дымовых газов. Дымососы способны улавливать частицы пыли размером от 20 мкм. Агрегаты эффективно функционируют при температуре перемещаемых масс более 200°С и запыленностью менее 50 г/м³.

9.3 ТЕХНИЧЕСКИЕ ХАРАКТЕРИСТИКИ

Таб. 39. Технические характеристики.

Типоразмер машины	Производительность, г/м ³	Полное давление, Па	Аэродинамический КПД, %	Степень очистки, не менее	Установленная мощность привода, кВт	Срок службы, ч	Срок службы, г	Масса, кг	Сопротивление тракта рециркуляции, Па
ДП-10	14 000	1 600	50	85	22	36 000	10	2 500	600±10%
ДП-12	25 000	2 400	50	85	45	36 000	10	3 300	600±10%

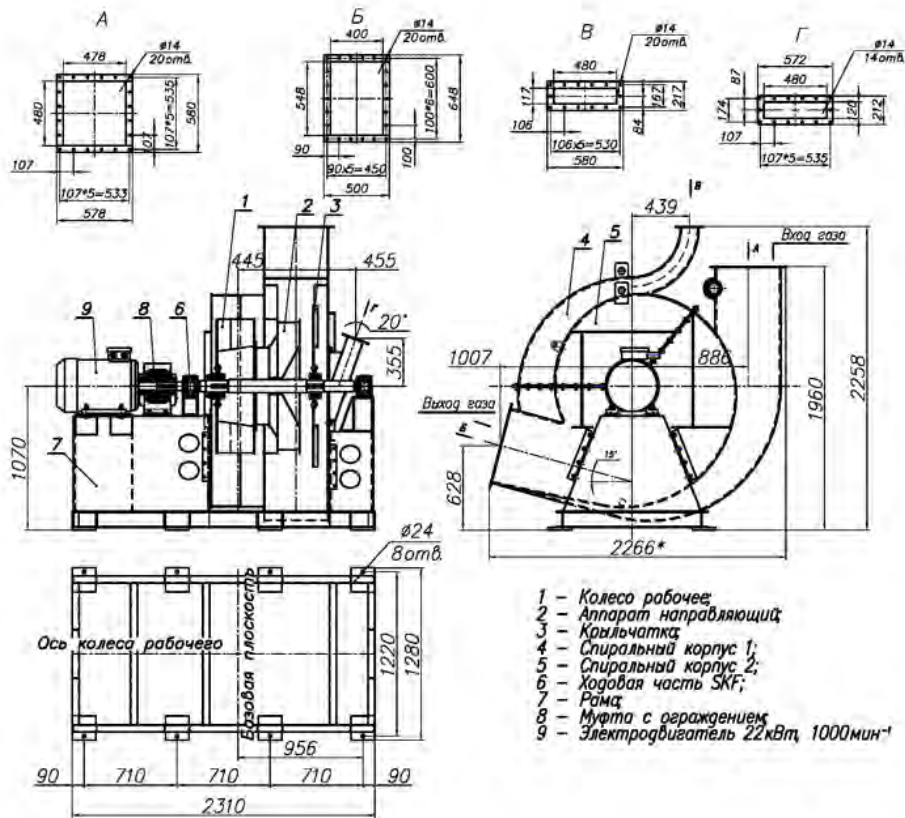


Рис. 182. Дымосос-пылеуловитель ДП-10 ПР15° на единой раме исполнения 3.

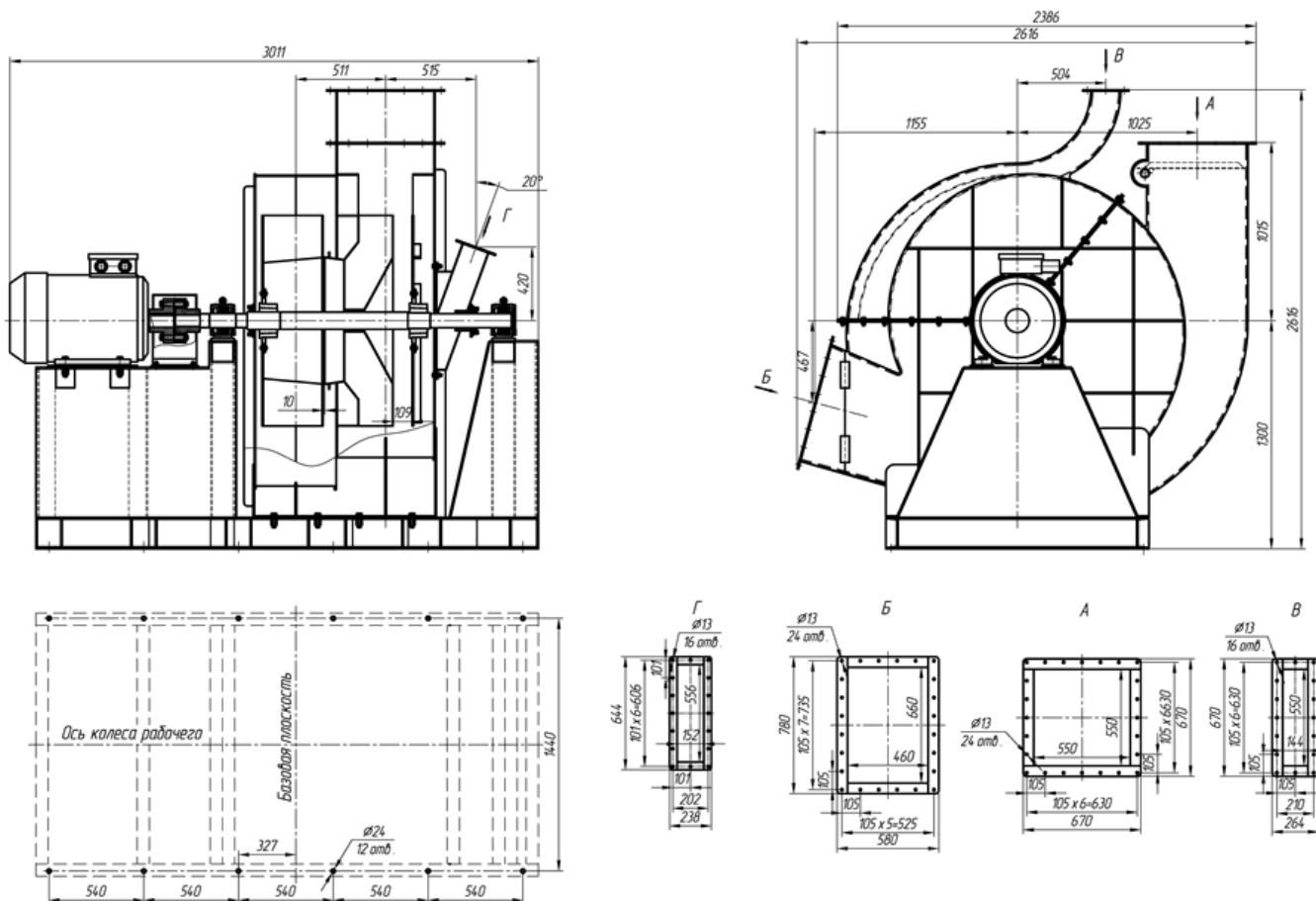


Рис. 183. Дымосос-пылеуловитель ДП-12 ПР15° на едином постаменте исполнения 3.